

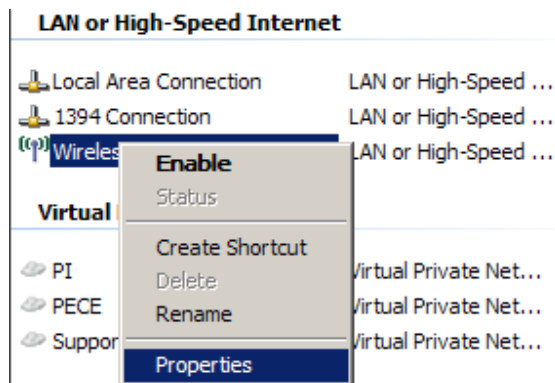
## Procedimento de Configuração de acesso a rede Wireless PECE

### **Importante!!!**

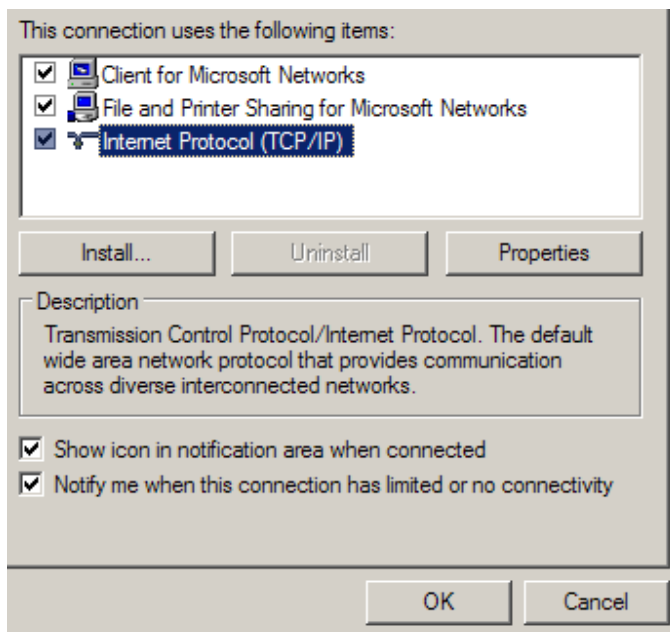
**Para melhor qualidade em seu acesso, é altamente recomendável que se conecte na rede de melhor sinal, lembrando sempre que nossa rede são todas aquelas que possuem a sigla “PECE” no início.**

Por favor siga o seguinte procedimento para ter o seu acesso wireless configurado:

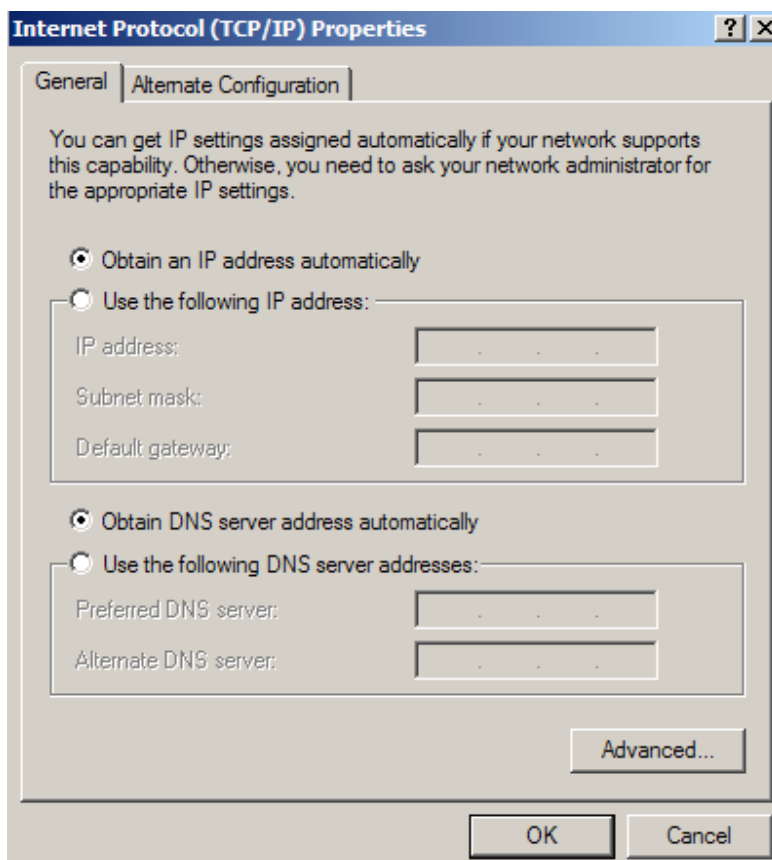
Primeiro vá à propriedades da sua placa de rede wireless:



Em seguida selecione a opção Internet Protocol ( TCP/IP ) e clique em propriedades:



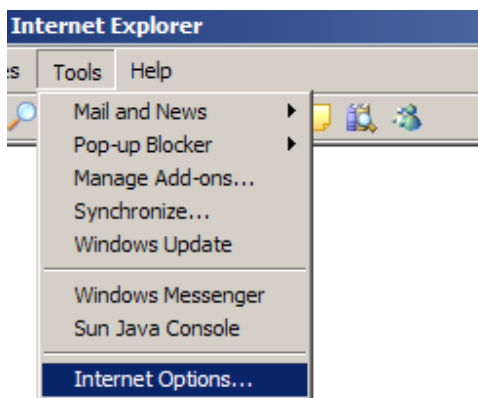
Nas propriedades da sua placa de rede, selecione a opção de obter o IP e DNS automaticamente via DHCP, conforme figura:



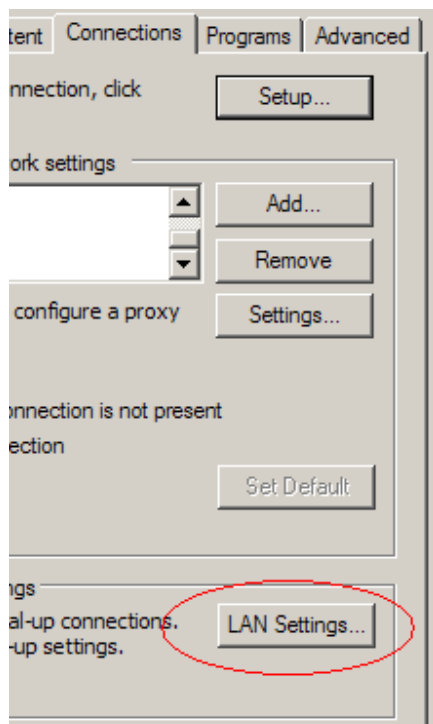
Feito isso clique em “ok” duas vezes confirmando as alterações efetuadas.

Terminado a configuração da sua placa de rede teremos agora que configurar o proxy server em seu browser:

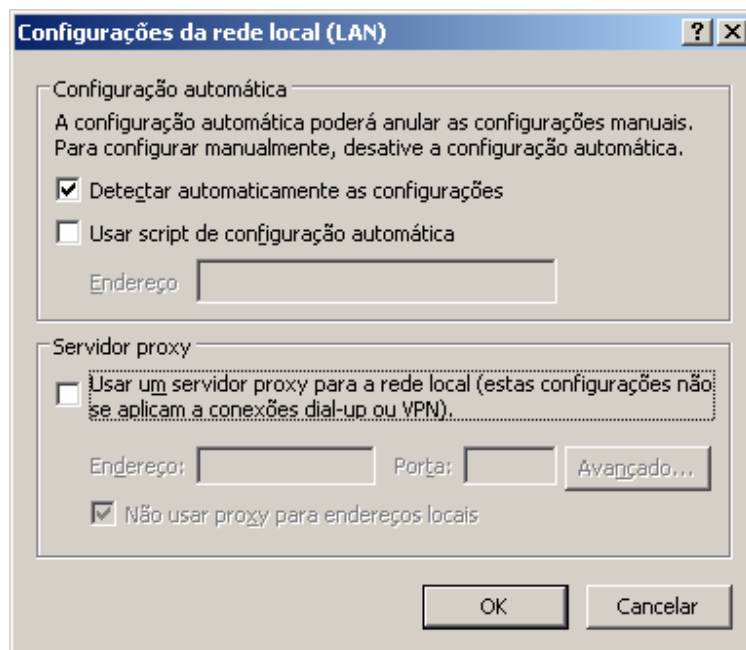
Para tanto, abra o seu Internet Explorer e clique em Tools ou ferramentas, dependendo do idioma do seu Windows:



Em seguida, selecionado a opção Internet Options (Opções de internet) , seleccione a aba Connections (Conexões) e clique em Lan Settings (Configuração de LAN):



Na opção Proxy server configure conforme figura abaixo:



Qualquer dúvida entre em contato p/ maiores esclarecimentos.